



米拿股份有限公司

起始於**2011**年。是個相當年輕有潛力的鋁製品專業廠商。
業務範圍以鋁製品作為模組化設計，跨足辦公空間、商業空間、飯店、居家空間，有現成鋁製品，也可配合開發，訂製開模。

主要鋁製品：

1. 系統鋁框單玻隔間
2. 鋁框門檯+鋁框玻璃門
3. 鋁製間接照明層板

1. 鋁材結構，相當輕巧。
2. 現場施工方便、省時、簡單。
3. 鋁材、玻璃皆是環保材料，100%可回收。
4. 外觀樣式設計走歐式簡約風格，品味出眾。





鋁合金框架 3x3cm + 8~12mm玻璃；最佳高度240~300cm；最佳寬度 90~120cm

二方向鋁轉柱+二方向鋁轉柱；3x10cm鋁合金門框柱

門片可選擇玻璃門、美耐板門、木質門











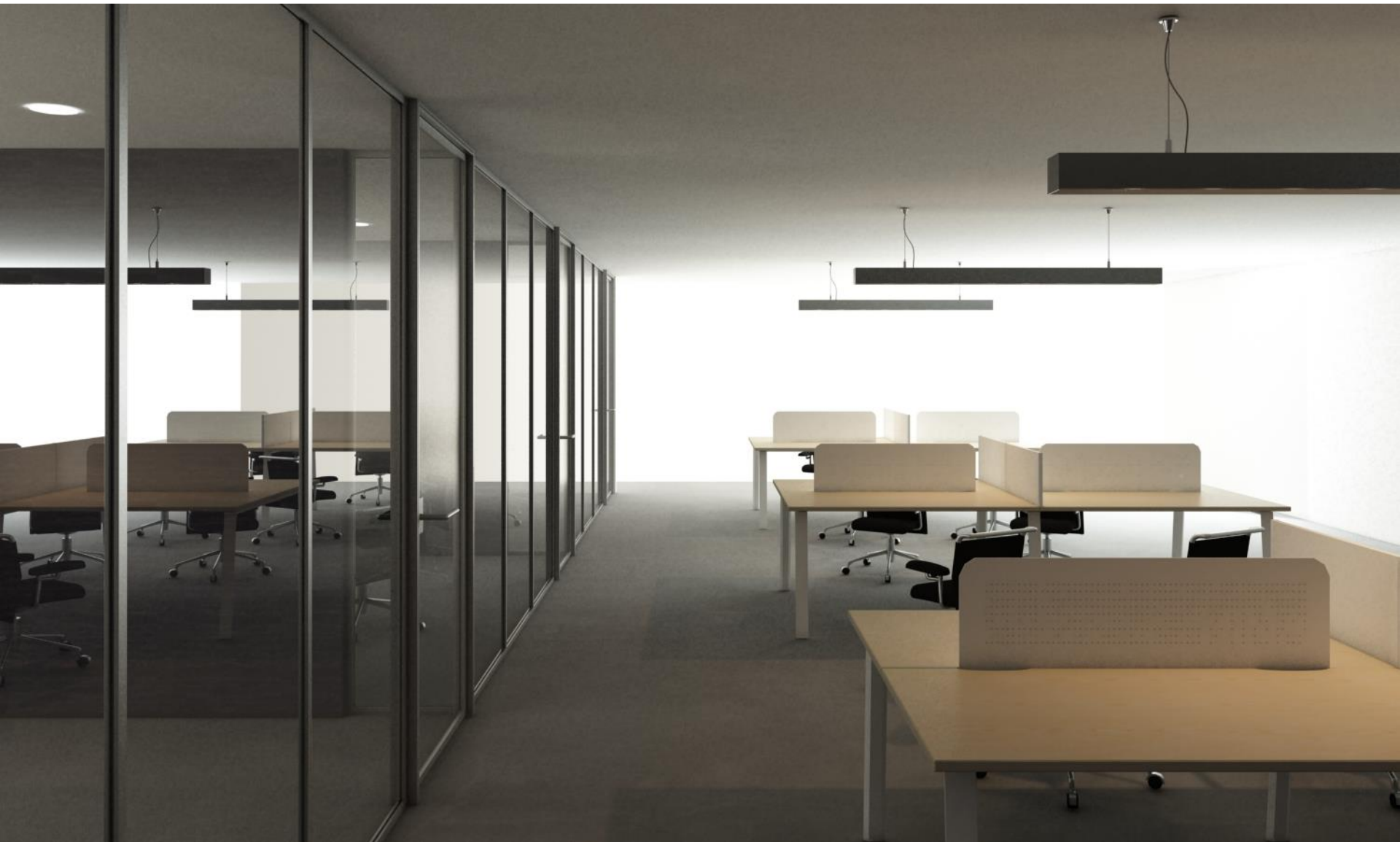




推拉門設計增加使用空間與動線

門寬80~100cm 兼顧外觀與穩固性















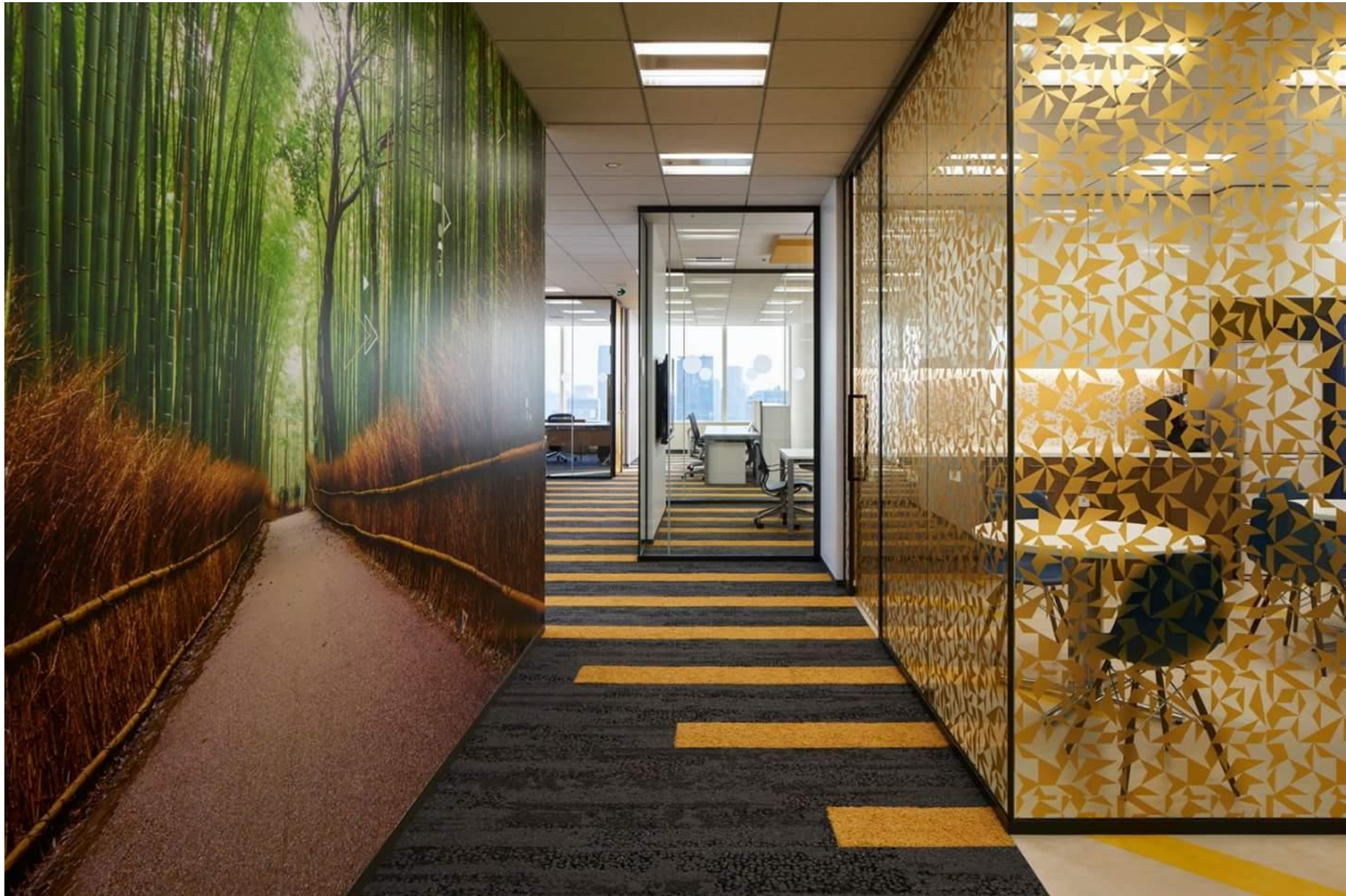






















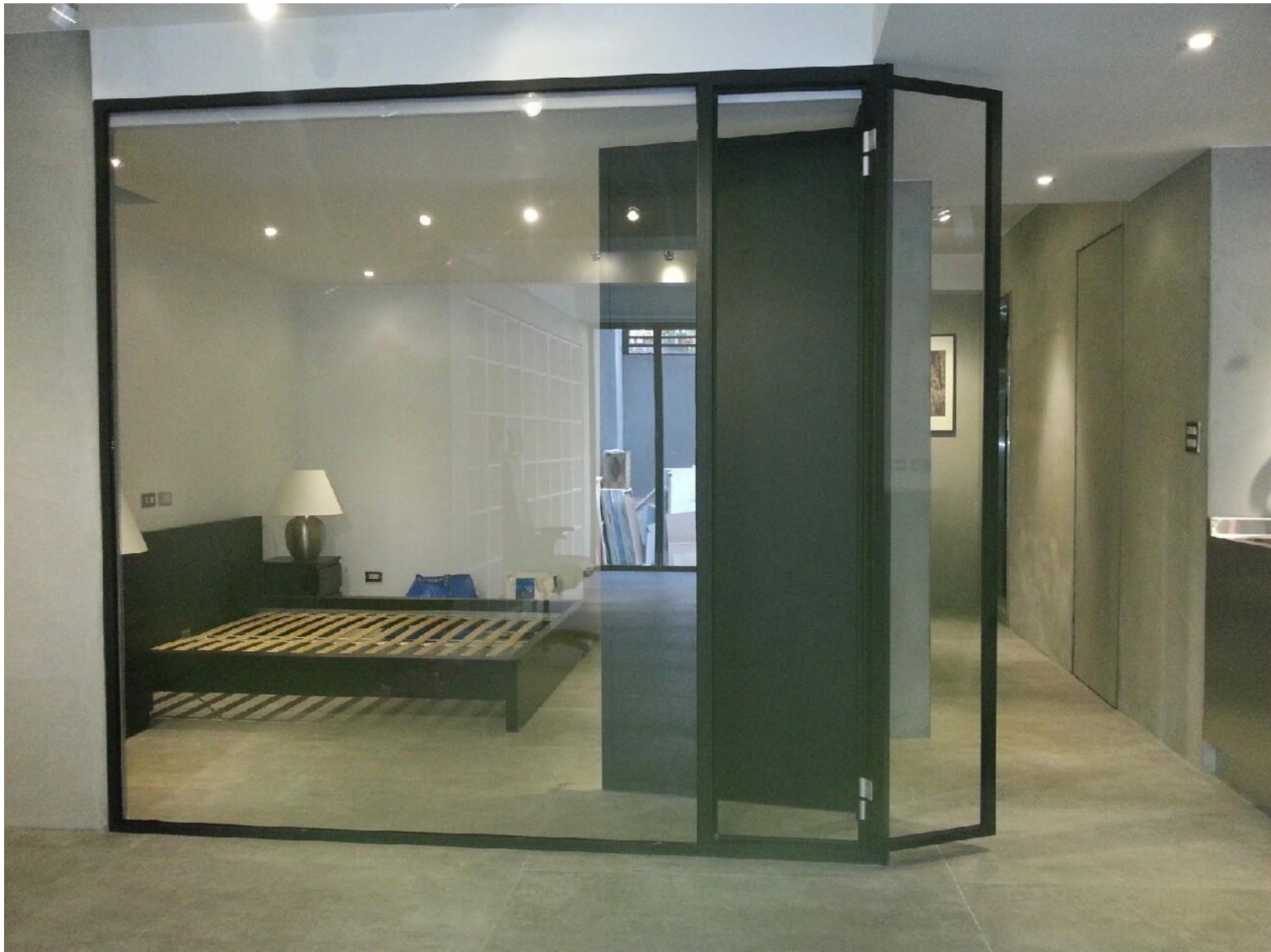
















飯店浴廁用隔間，乾式施工，速度快成本低，具現代時尚感
與泥作一起預埋下鋁條，可作為止水線，外觀有整體感
小空間採用細分割，可用雙層玻璃，中間夾紗或膜，材質多樣化



鋁框組合：立柱/上下槽+90度門框柱+分隔條

5+5mm 雙層玻璃，中間可夾紗及夾膜

使用於淋浴間外隔間時，需加強防潮，避免受潮霧化



鋁合金門框

可以共用於輕隔間，外觀線條簡約，整體有一致性

輕隔間預留尺寸，工廠製作，現場組裝，品質穩定，節約工時

MINA
Design Consultant







鋁間接照明







4moms

origami[®]

Power Folding Stroller

限量10組

贈送 Origami 嬰兒車收納袋 1 個

贈送 Origami 嬰兒車收納袋 1 個

Our Generation





創意美學學區

創意美學學區

親子教養



75





休閒生活

休閒生活

心靈成長

歷史人文

人文









主要鋁製品：

1. 系統鋁框單玻隔間
2. 鋁框門檯+鋁框玻璃門
3. 鋁製間接照明層板



米拿股份有限公司

新北市三峽區三樹路222巷254弄97-35號
TEL: (02)8674-2042
FAX: (02)2672-2247
UC: 53353066